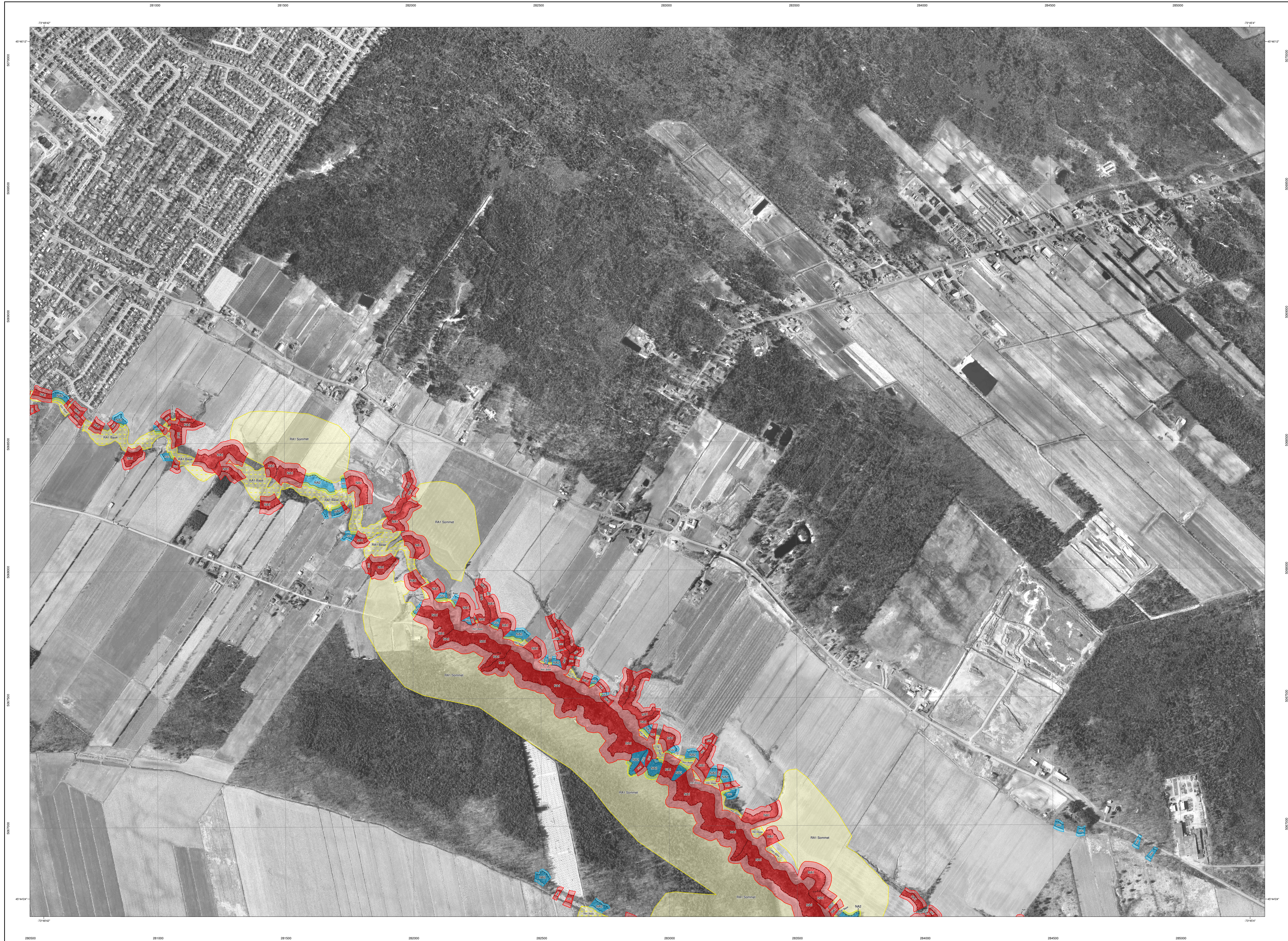
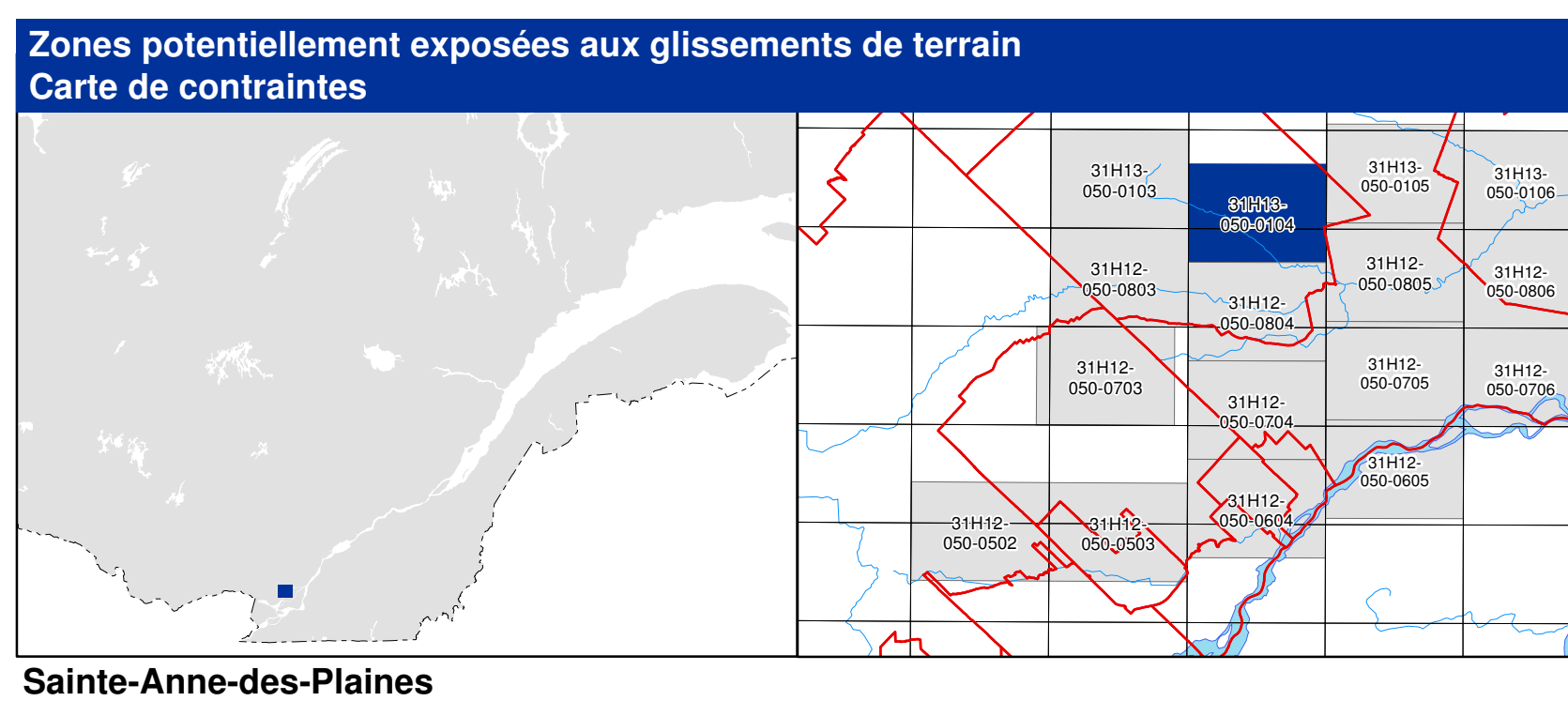


Sainte-Anne-des-Plaines

31H13-050-0104



31H13-050-0104



Zones de contraintes relatives aux glissements faiblement ou non rétrogressifs

- RA1 Sommet** (Red): Zone composée de sols à prédominance argileuse, avec ou sans érosion, susceptible d'être affectée par des glissements de terrain d'origine naturelle ou anthropique.
- RA1 Base** (Yellow): Zone composée de sols à prédominance argileuse, sans érosion importante, sensible aux interventions d'origine anthropique.
- RA1 Sommet** (Blue): Zone composée de sols à prédominance sableuse, avec érosion, susceptible d'être affectée par des glissements de terrain d'origine naturelle ou anthropique.
- RA1 Base** (Green): Zone composée de sols à prédominance sableuse, sans érosion, susceptible d'être affectée par des glissements de terrain d'origine naturelle ou anthropique.
- RA1 Sommet** (Light Green): Zone composée de sols hétérogènes (fill ou no fill), avec ou sans érosion, susceptible d'être affectée par des glissements de terrain d'origine naturelle ou anthropique.
- RA1 Base** (Light Blue): Zone située à l'emboîture d'un remblai, susceptible d'être affectée par l'ajout de débris hébergés lors de crues importantes.
- RA1 Sommet** (Light Yellow): Zone contenant des débris d'ancien glissement de terrain susceptible d'être réactivé par des phénomènes naturels ou par des interventions d'origine anthropique.
- RA1 Base** (Light Green): Sommet de talus.
- RA1 Sommet** (Light Blue): Base de talus.
- RA1 Sommet** (Light Yellow): Limite du relevé lidar aéroporté.

Zones de contraintes relatives aux glissements fortement rétrogressifs

- RA1 Sommet** (Red): Zone composée de sols à prédominance argileuse, située généralement au sommet des talus, pouvant être emportée par un glissement de terrain de grande étendue.
- RA1 Base** (Yellow): Zone située à la base des talus pouvant être affectée par l'ajout de débris provenant des zones RA1 Sommet.
- RA1 Sommet** (Blue): Zone composée de sols à prédominance argileuse, sans érosion importante, sensible aux interventions d'origine anthropique, pouvant être affectée par un glissement de terrain de grande étendue.

Avis à l'utilisateur

Cette carte a pour but de localiser les parties de territoire où doivent s'appliquer les normes relatives aux glissements de terrain prescrites par le gouvernement du Québec. La carte est accompagnée d'un guide qui explique son utilisation ainsi que l'application du cadre normatif selon chacune des zones.

Les zones ont été délimitées en fonction des conditions existantes lors de la cartographie, et leur degré de précision est tributaire de celui des données de base et de l'échelle utilisées. Quant au cadre normatif, il a été élaboré principalement en fonction du type de glissement appréhendé et de l'intervention ou de l'utilisation projetée.

Le fait qu'un site soit situé à l'intérieur d'une zone ne signifie pas qu'un glissement de terrain surviendrait inévitablement sur ce site, mais cela indique plutôt qu'il présente un ensemble de caractéristiques le prédisposant à divers degrés à un tel événement. Néanmoins, un site localisé à l'extérieur des limites des zones n'indique pas nécessairement qu'il ne sera jamais touché par un glissement de terrain, mais plutôt que la probabilité qu'il le soit est extrêmement faible.

Métadonnées

Surface de référence géodésique	Ellipsoïde GRS 80
Système de référence géodésique	NAD 83 compatible avec le système mondial WGS 84
Projection cartographique	Manitou, transverse, modifiée (MTM), zone de 3 ^e Système de coordonnées planes du Québec (SCQPQ), fuseau 8
Longitude d'origine (méridien central)	73°30' ouest
Latitude d'origine (équateur)	0°
Coordonnées d'origine	X : 304 800 mètres, Y : 0 mètre
Facteur d'échelle	0,9999

(1 cm sur la carte équivaut à 5000 cm sur le terrain, soit 50 mètres)

0 50 100 200 300 400 500 m

1 / 5000

Sources

Données	Organisme	Date / Année
Relevés géotechniques de terrain	Ministère des Transports du Québec	2010-2013
Hypsométrie de référence par relevé LIDAR aéroporté	Ministère des Transports du Québec	04 mai 2009
Orthophotographies numériques	Communauté métropolitaine de Montréal	avril 2013

Réalisation

Production : Ministère des Transports du Québec
 Direction du laboratoire des chaussées
 Service de la géotechnique et de la géologie
 Version 1.0 (avril 2015)

© Gouvernement du Québec
 Dépot légal - Bibliothèque et Archives nationales du Québec, 2^e trimestre 2015