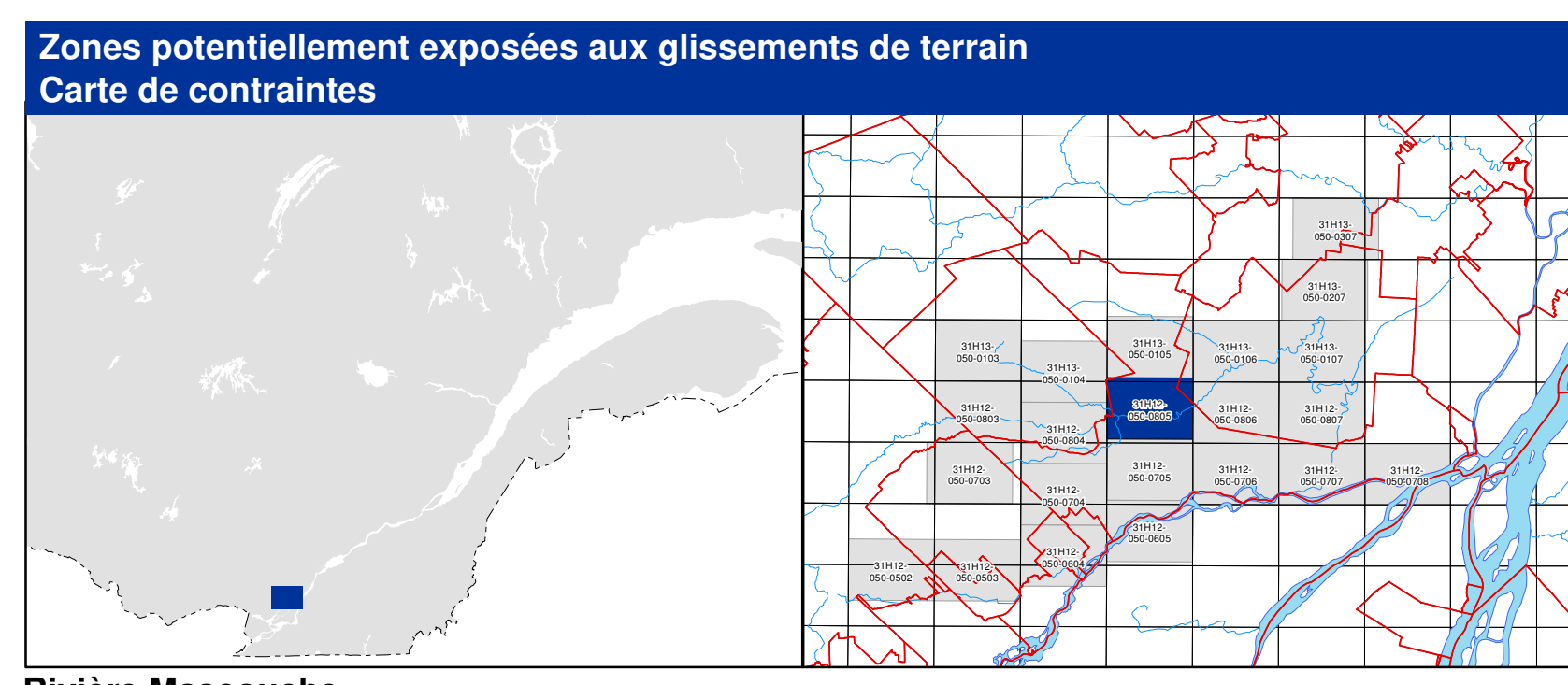
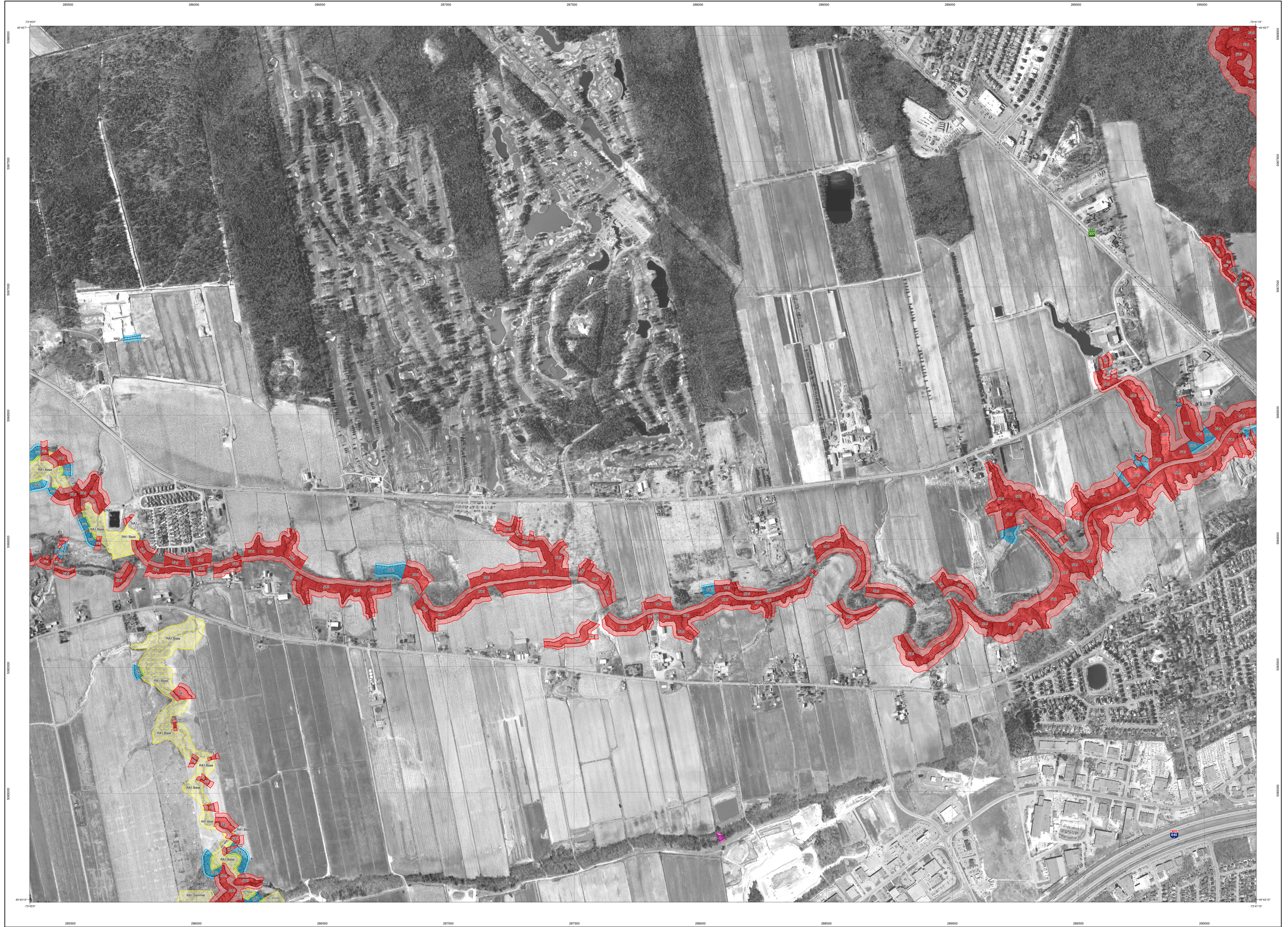


Rivière Mascouche



Zones de contraintes relatives aux glissements faiblement ou non rétrogressifs		Zones de contraintes relatives aux glissements fortement rétrogressifs	
	Zone composée de sols à prédominance argileuse, avec ou sans érosion, susceptible d'être affectée par des glissements de terrain d'origine naturelle ou anthropique		Zone composée de sols hétérogènes (lit ou localisés), avec ou sans érosion, susceptible d'être affectée par des glissements de terrain d'origine naturelle ou anthropique
	Zone composée de sols à prédominance argileuse, sans érosion importante, sensible aux interventions d'origine anthropique		Zone de sol à l'entour d'un ancien glissement de terrain susceptible d'être réactivé par des phénomènes naturels ou par des interventions d'origine anthropique
	Zone composée de sols à prédominance sableuse, avec érosion, susceptible d'être affectée par des glissements de terrain d'origine naturelle ou anthropique		Zone contenant des débris d'ancien glissement de terrain susceptible d'être réactivé par des phénomènes naturels ou par des interventions d'origine anthropique
	Zone composée de sols à prédominance sableuse, sans érosion, susceptible d'être affectée par des glissements de terrain d'origine naturelle ou anthropique		Sommets de talus
	Zone composée de sols à prédominance sableuse, sans érosion, susceptible d'être affectée par des glissements de terrain d'origine naturelle ou anthropique		Bases de talus
	Zone située à la base des talus pouvant être affectée par l'écoulement de débris provenant des zones RAI Sommet		Limite du relevé lidar aérien
	Zone située à la base des talus pouvant être affectée par l'écoulement de débris provenant des zones RAI Sommet		Zone composée de sols à prédominance argileuse, sans érosion importante, sensible aux interventions d'origine anthropique, pouvant être affectée par un glissement de terrain de grande étendue
	Zone composée de sols à prédominance argileuse, sans érosion importante, sensible aux interventions d'origine anthropique, pouvant être affectée par un glissement de terrain de grande étendue		

Avis à l'utilisateur

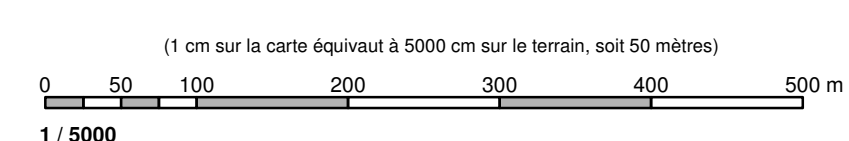
Cette carte a pour but de localiser les parties de territoire où doivent s'appliquer les normes relatives aux glissements de terrain prescrites par le gouvernement du Québec. La carte est accompagnée d'un guide qui explique son utilisation ainsi que l'application du cadre normalisé selon chacune des zones.

Les zones ont été délimitées en fonction des conditions existantes lors de la cartographie, et leur degré de précision est tributaire de celui des données de base et de l'échelle utilisées. Quant au cadre normalisé, il a été élaboré principalement en fonction du type de glissement appréhendé et de l'intervention ou de l'utilisation projetée.

Le fait qu'un site soit situé à l'intérieur d'une zone ne signifie pas qu'un glissement de terrain surviendra inévitablement sur ce site, mais cela indique plutôt qu'il présente un ensemble de caractéristiques le prédisposant à divers degrés à un tel événement. Réciproquement, un site localisé à l'extérieur des limites des zones n'indique pas nécessairement qu'il ne sera jamais touché par un glissement de terrain, mais plutôt que la probabilité qu'il le soit est extrêmement faible.

Métadonnées

Surface de référence géodésique	Ellipsoïde GRS 80
Système de référence géodésique	NAD 83 compatible avec le système mondial WGS 84
Projection cartographique	Mercator, transverse modifiée (MTM), zone de 3°. Système de coordonnées planes du Québec (SCQP), feuille 8
Longitude d'origine (méridien central)	73°30' ouest
Latitude d'origine (équateur)	0°
Coordonnées d'origine	X : 304 800 mètres; Y : 0 mètre
Facteur d'échelle	0,9999



Sources

Données	Organisme	Date / Année
Relevés géotechniques de terrain	Ministère des Transports du Québec	2009-2010
Orthophotographies numériques	Communauté métropolitaine de Montréal	avril 2013
Hypsométrie de référence par relevé lidar aérien	Ministère des Transports du Québec	13 novembre 2007

Réalisation

Production : Ministère des Transports du Québec
 Direction du laboratoire des chaussées
 Service de la géotechnique et de la géologie
 Version 2.0 (avril 2015)
 © Gouvernement du Québec
 Dépot légal - Bibliothèque nationale du Québec, 2^e trimestre 2015