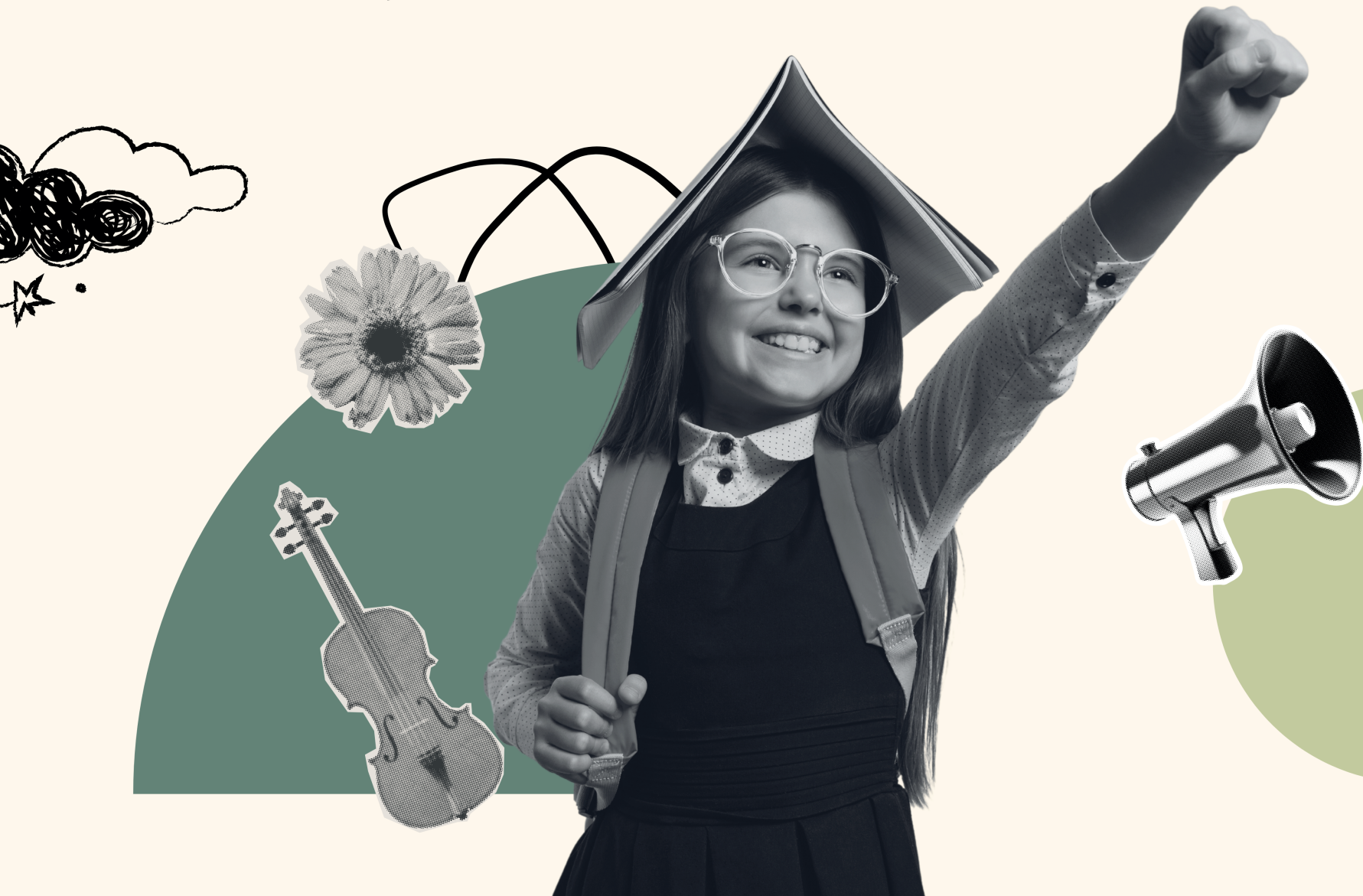


# Bourses Triomphe

20  
24

PRÉSENTÉ PAR

CLASSIQUE  
DE LA MAIRESSE



  
Sainte-  
Anne-  
des-  
Plaines

16<sup>e</sup> ÉDITION

Nous sommes heureux de vous annoncer que les Bourses Triomphe sont de retour pour une seizième année consécutive! Cet événement tant attendu est l'occasion idéale pour récompenser et féliciter de nombreux étudiantes et étudiants de Sainte-Anne-des-Plaines ayant mis la main à la pâte afin de persévérer dans leur cheminement scolaire. Année après année, le comité de sélection apprend à connaître des êtres merveilleux à travers les candidatures reçues pour cet événement. Nous avons de quoi être fiers de notre communauté !

Petite nouveauté, les candidatures pourront être soumises par la personne candidate elle-même ou, dorénavant, par une personne proche, une ou un enseignant ou toute autre personne qui aimerait souligner les efforts d'une ou un élève anneplainois! Il sera alors plus facile de conserver l'effet de surprise !

C'est lors d'une soirée de gala, le lundi 3 juin, à Sainte-Anne-des-Plaines, que les personnes retenues seront acclamées et récompensées en obtenant une précieuse Bourse Triomphe.

Vous retrouverez dans ce document toutes les informations nécessaires afin de nous faire parvenir une candidature ! Faites preuve de créativité, amusez-vous ou même, remettez-nous quelque chose rigolo ! Le comité de sélection adore voir votre vraie personnalité !

Vous avez jusqu'au 28 avril, 23 h 59 pour soumettre votre dossier ou celui d'une personne qui le mériterait !



## CATÉGORIES

### *Cursus régulier*

1<sup>er</sup> cycle du primaire – **Persévérance 200 \$**

1<sup>er</sup> cycle du primaire – **Excellence 200 \$**

2<sup>e</sup> cycle du primaire – **Persévérance 200 \$**

2<sup>e</sup> cycle du primaire – **Excellence 200 \$**

3<sup>e</sup> cycle du primaire – **Persévérance 200 \$**

3<sup>e</sup> cycle du primaire – **Excellence 200 \$**

1<sup>er</sup> cycle du secondaire – **Persévérance 300 \$**

1<sup>er</sup> cycle du secondaire – **Excellence 300 \$**

2<sup>e</sup> cycle du secondaire – **Persévérance 300 \$**

2<sup>e</sup> cycle du secondaire – **Excellence 300 \$**

Études postsecondaires – **Persévérance 450 \$**

Études postsecondaires – **Excellence 450 \$**

### *Inspiration*

Raccrocheur - **300 \$ ou 450 \$ (selon le niveau scolaire)**

Engagement sportif - **3<sup>e</sup> sec. et moins 250 \$**

Engagement sportif - **4<sup>e</sup> sec. et plus 350 \$**

Engagement communautaire et social - **3<sup>e</sup> sec. et moins 250 \$**

Engagement communautaire et social - **4<sup>e</sup> sec. et plus 350 \$**

Engagement environnemental - **3<sup>e</sup> sec. et moins 250 \$**

Engagement environnemental - **4<sup>e</sup> sec. et plus 350 \$**

Engagement culturel - **3<sup>e</sup> sec. et moins 250 \$**

Engagement culturel - **4<sup>e</sup> sec. et plus 350 \$**

### *Grande bourse*

Coup de coeur - **550 \$**

# Critères de sélection et d'admissibilité



## **Conditions générales pour toutes les bourses :**

- ✔ Résider à Sainte-Anne-des-Plaines;
- ✔ Étudier dans un établissement privé ou public d'enseignement reconnu par le MELS;
- ✔ Déposer sa candidature dans une seule catégorie.

## **Conditions particulières selon les bourses :**

### **Triomphe à la persévérance**

Récompense les élèves ayant eu une année atypique que ce soit par le dépassement d'épreuves personnelles, familiales ou scolaires ou par le maintien des efforts pour être présent, participatif et impliqué durant la classe. Les résultats académiques ne sont pas au cœur du choix de la personne méritante, mais bien les efforts et les moyens mis en place pour atteindre des objectifs et poursuivre avec motivation son parcours scolaire.

### **Triomphe à l'excellence**

Récompense les élèves ayant des résultats académiques au-delà de la moyenne ou un parcours académique bonifié.

### **Raccrocheur**

Récompense les élèves ayant arrêté leur parcours scolaire pendant au moins un an avant de s'engager de nouveau dans celui-ci ou dans un nouveau parcours. Pour être admissible à cette bourse, l'élève raccrocheur ne doit pas avoir déjà obtenu un diplôme d'études postsecondaires. Le montant de la bourse sera déterminé selon le niveau d'études auquel s'est inscrit le ou la candidate.

### **Triomphe à l'engagement**

Récompense les élèves qui démontrent un engagement hors du commun dans un domaine en particulier. Que ce soit en lien avec leur implication et le temps qu'ils donnent ou par des actions concrètes posées pour faire avancer leur cause, ces bourses veulent récompenser les efforts constants et soutenus d'un élève, peu importe son niveau de performance, ses ressources ou son talent, pourvu que la passion et le dévouement à la cause soient présents et reconnus.

### **Bourse Coup de coeur**


Remise à une ou un candidat qui s'est démarqué de toutes les autres candidatures, peu importe la catégorie. La ou le récipiendaire de cette bourse sera choisi à la discrétion du comité de sélection.

## Comment déposer une candidature?

***Vous avez jusqu'au 28 avril 2023 à 23 h 59 inclusivement pour déposer un dossier de candidature via le portail citoyen au citoyen.villesadp.ca.***

Cliquez sur l'une des deux options pour :

 [\*\*Soumettre la candidature d'un proche\*\*](#)

 [\*\*Soumettre ma candidature\*\*](#)

### ***Pour plus d'informations***

Service des communications

Émilie Lepage

450 478-0211, poste 2044

communications@villesadp.ca