

# Du plaisir tout l'été!

CAMP DE JOUR | ÉTÉ 2023  
Ville de Sainte-Anne-des-Plaines



**CAMP  
DE JOUR**   
Sainte-Anne-des-Plaines

— ÉTÉ 2023

# Camp de jour 2023

Inscriptions : 12 avril au 31 mai 2023 | Dates du camp : du 26 juin au 18 août 2023

Le plaisir  
de jouer!

Semaines	Dates
1	26 au 30 juin
2	3 au 7 juillet
3	10 au 14 juillet
4	17 au 21 juillet
5	24 au 28 juillet
6	31 juillet au 4 août
7	7 au 11 août
8	14 au 18 août

## Sites du camp de jour

Centre Jean-Guy-Cardinal - **Maternelle et 1<sup>re</sup> année complétée**  
156, 3<sup>e</sup> Avenue

École du Harfang - **2<sup>e</sup> année complétée et plus**  
140, rue des Saisons

## Horaire

Lundi au vendredi de 9 h à 16 h

## Coût du camp par semaine

Enfant 1.....	60 \$
Enfant 2.....	55 \$
Enfant 3.....	50 \$



## Service de garde (non-obligatoire)

### Horaire

Lundi au vendredi de 7 h à 9 h et de 16 h à 18 h

Coût par semaine.....42,50 \$

### Âge minimum requis

Avoir 5 ans au 1<sup>er</sup> octobre 2022 ou avoir complété sa maternelle 4 ans.



## Sorties

6 juillet : **45 Degrés Nord** - 27 \$

20 juillet : **Centre de Trampoline Acrosport Barani** - 28 \$

3 août : **Archipel Amélio** - 26 \$

17 août : **Abraska Rawdon** :

Arbre-en-ciel (maternelle et 1<sup>re</sup> année complétée) - 24\$

Parcours dans les arbres (2<sup>e</sup> année complétée et plus) - 35\$

Veuillez noter que tous les animateurs vont en sortie. Si votre enfant n'est pas inscrit à la sortie, il devra rester à la maison.

Le chandail de camp est obligatoire pour les sorties. Il est vendu au coût de **9 \$**.

## Programme d'accompagnement

(POUR ENFANTS À BESOINS PARTICULIERS)

Pour information : 450 478-0211, poste 3016

## Programme d'aide-animateur (STAGE BÉNÉVOLE)

**14 ans et plus**

Stage 1 : 26 juin au 21 juillet 2023

Stage 2 : 24 juillet au 18 août 2023

Pour information : 450 478-0211, poste 3016

## Procédures d'inscriptions

Inscriptions en ligne, par téléphone ou en personne sur le principe de premiers arrivés, premiers servis. Le service est accessible à compter de 9 h le 12 avril jusqu'à 23 h 30 le 31 mai 2023.

Pour information : 450 478-0211, poste 2016



## Paiement

Le paiement peut se faire en **3 versements**.

Le tiers du montant **le jour de l'inscription, le 31 mai et le 21 juin**.

Prendre note que les montants seront prélevés sur votre carte de crédit aux dates mentionnées ci-dessus.

## Politique de remboursement

Les frais d'inscription ne sont **pas remboursables** (excepté sur présentation d'un billet médical). Assurez-vous de l'exactitude de votre choix d'activités.

Assurez-vous d'avoir les **accès de votre compte Sport-plus** avant le début de la période d'inscription. Pour toute question, contactez-nous au 450 478-0211, poste 2016. Il est important de ne pas créer un deuxième compte.



## Règlements et code de vie

### Code de vie

- Le respect : de soi, des autres et du matériel;
- Respecter les règlements qui seront expliqués la première journée du camp.

### Ce qui est proscrit

- Violence, fugue et vol;
- Tout comportement qui met sa propre sécurité ou celle des autres en danger;
- Posséder ou consommer du tabac, de la drogue ou de l'alcool.

Le Service des loisirs se réserve le droit **d'exclure, sans avertissement**, tout participant du camp de jour dont le comportement engendre une contrainte excessive pour la Ville ou tout enfant présentant des symptômes pouvant être reliés à la COVID-19.

### Retrait de l'enfant

Le parent est responsable et doit venir chercher son enfant dans les plus brefs délais lorsque la direction en fait la demande. Si un parent refuse de venir chercher son enfant dans les cas ci-haut mentionnés, l'enfant se verra automatiquement exclu du camp de jour.

### Utilisation d'images

En s'inscrivant au camp de jour ou à une activité offerte par la Ville de Sainte-Anne-des-Plaines, le participant, ou le répondant dans le cas d'un mineur, **autorise l'utilisation par la Ville**, pour toutes fins municipales, de toute photographie (ou vidéo) sur laquelle pourrait apparaître le participant et dégage la Ville ainsi que ses représentants de toute responsabilité à cet égard, étant conscient qu'ils ne peuvent être tenus responsables d'une utilisation non autorisée par un tiers.

Cette autorisation ne peut être révoquée que par un avis écrit transmis à la Ville. Tout le matériel demeurera la propriété de la Ville. En procédant à votre inscription, vous êtes d'accord avec l'utilisation d'images.



## Pense-bête

### En cas d'absence

Si l'enfant s'absente au cours de la semaine, le parent devra laisser un message en prenant soin d'indiquer le nom de l'enfant et de l'animateur au numéro de téléphone qui vous sera transmis en début d'été, selon le site fréquenté par celui-ci.

## Les essentiels du parfait campeur

- Deux collations et un dîner froid nutritif **SANS TRACE D'ARACHIDES OU DE NOIX**;
- Aucun article en verre dans la boîte à lunch n'est accepté;
- Crème solaire;
- Espadrilles, vêtements confortables et chapeau;
- Maillot de bain;
- Gourde remplie d'eau fraîche obligatoire;
- Médicament (si nécessaire).

## Service de garde

Le Service des loisirs se réserve le droit d'exiger des frais de retard de **10 \$/tranche de 15 minutes**.

Pour la sécurité de votre enfant, les personnes que vous avez identifiées dans la fiche d'inscription et qui viendront chercher l'enfant devront **obligatoirement présenter une carte d'identité**, sans quoi l'enfant ne pourra quitter avec ces personnes.

## Le dîner et les collations

Il est obligatoire de fournir chaque jour un dîner froid et deux collations (**sans trace de noix ou d'arachides**).

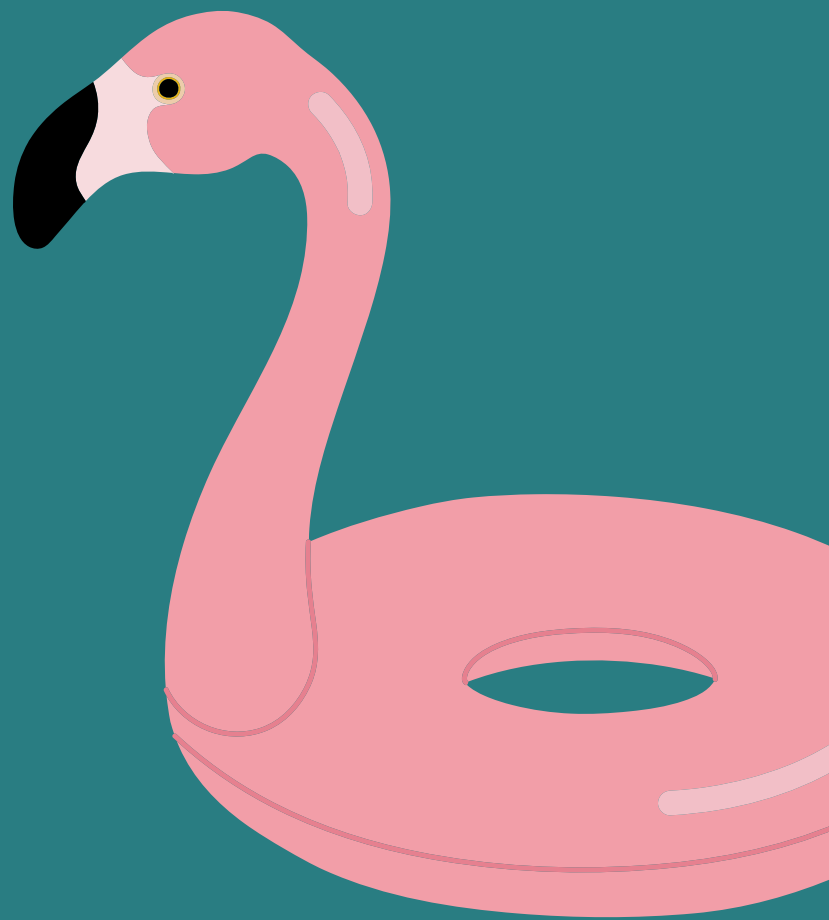
L'enfant inscrit au camp de jour doit respecter les horaires établis et dîner sur place avec son animateur.





♡  
Le plaisir  
de jouer!





## INFORMATIONS

Service des loisirs et de la culture  
139, boulevard Sainte-Anne  
Sainte-Anne-des-Plaines (Québec)  
J5N 3K9  
450 478-0211, poste 2016

---

Ville de Sainte-Anne-des-Plaines  
[villesadp.ca](http://villesadp.ca)